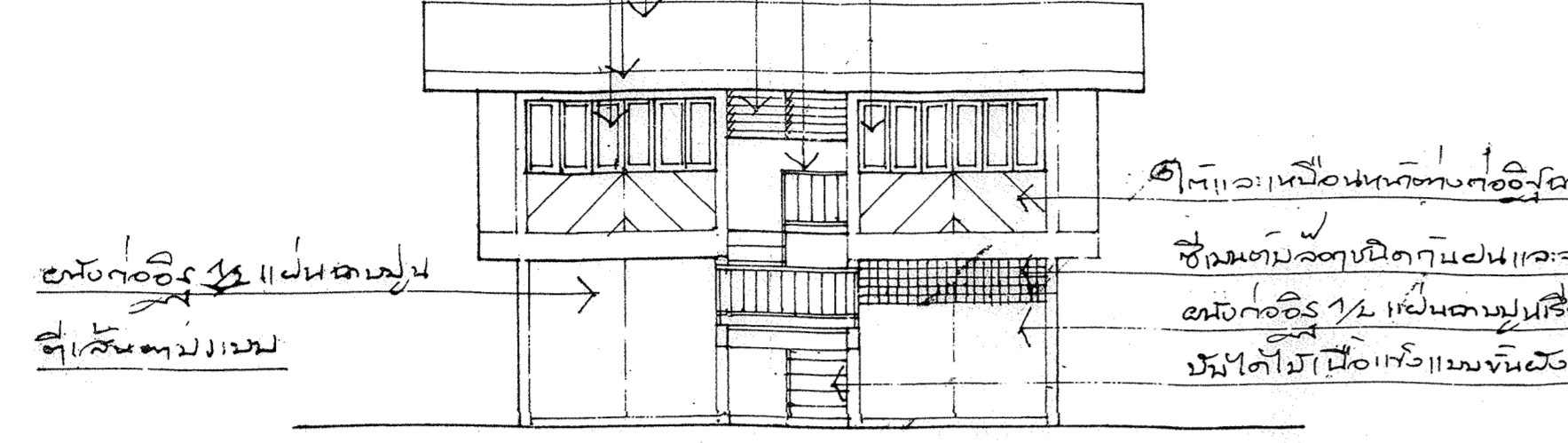


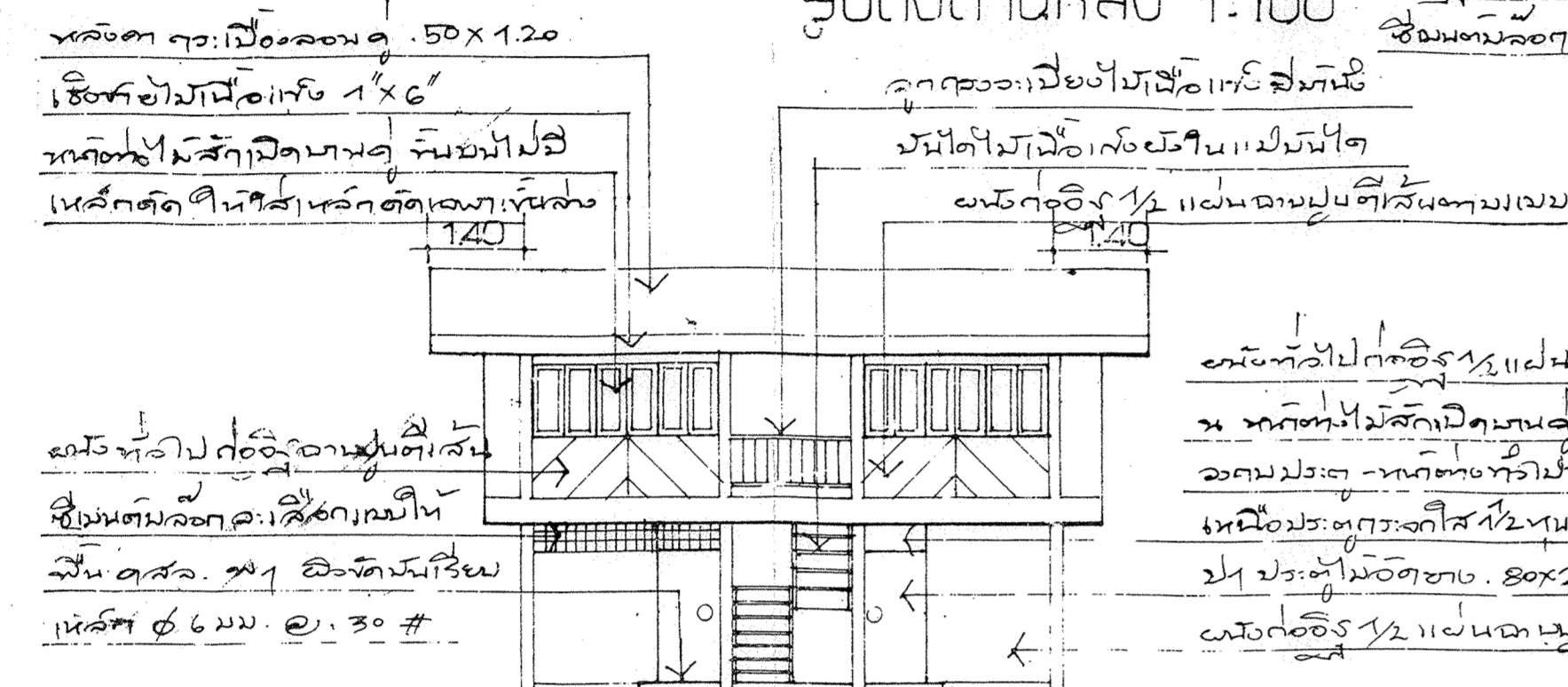
แบบรูปปรากฏการใช้สำหรับ

ปีงบประมาณ 2561

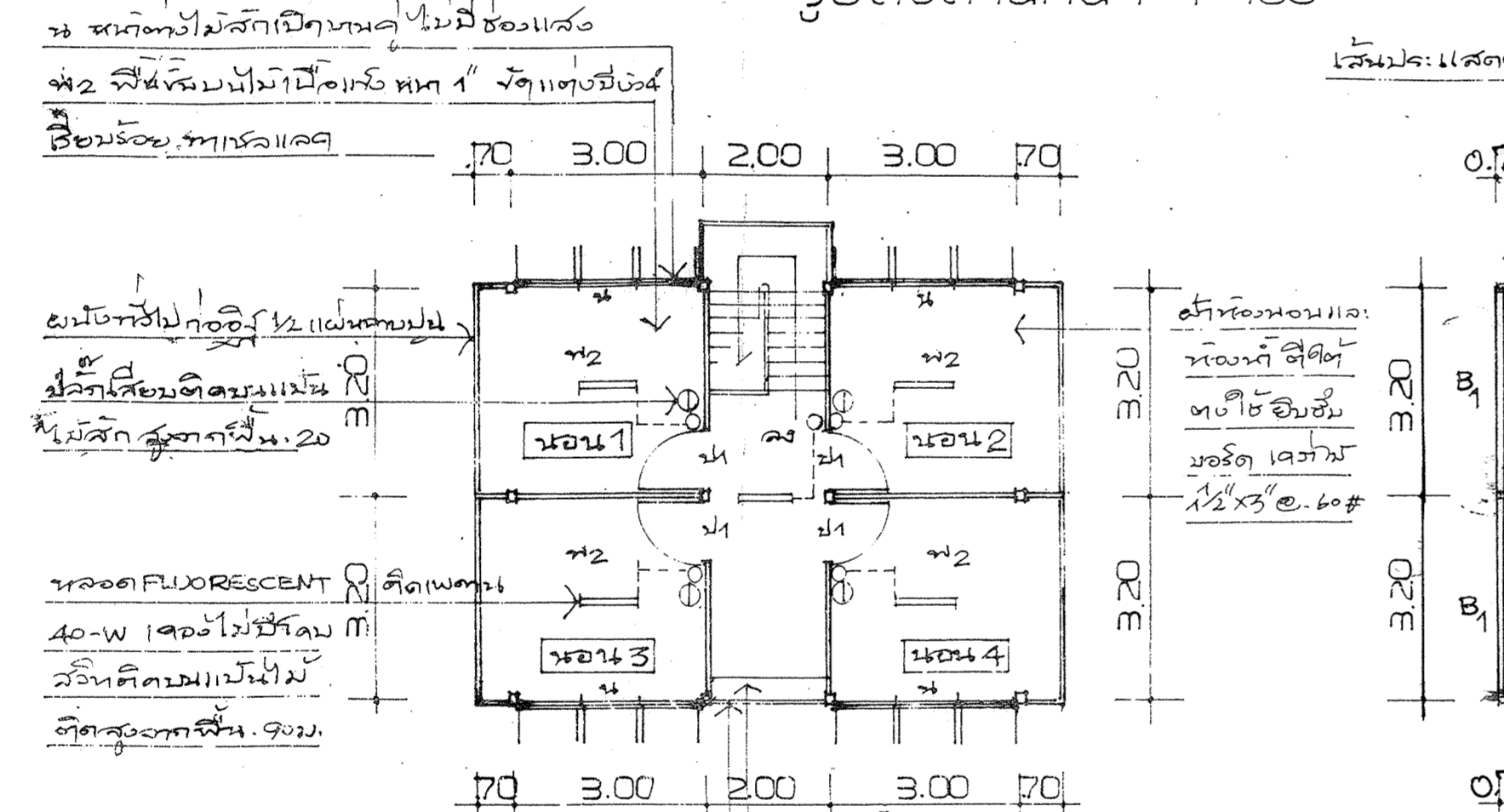
หลังคา: ไม้เนื้ออ่อน 50x1.20 ไม้ทาสี
 ไม้เนื้ออ่อน 1x6
 ไม้เนื้ออ่อน 1x6
 ไม้เนื้ออ่อน 1x6



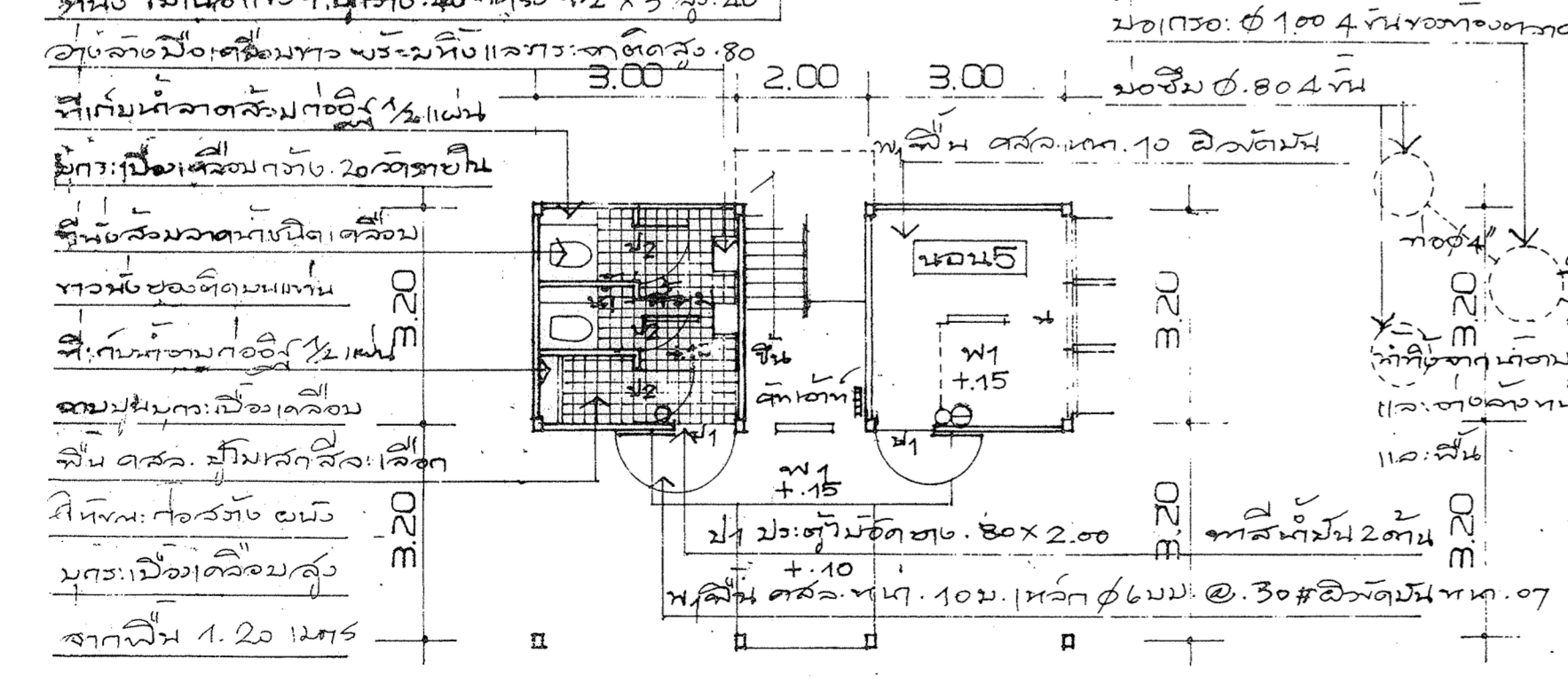
รูปตัดด้านหลัง 1:100



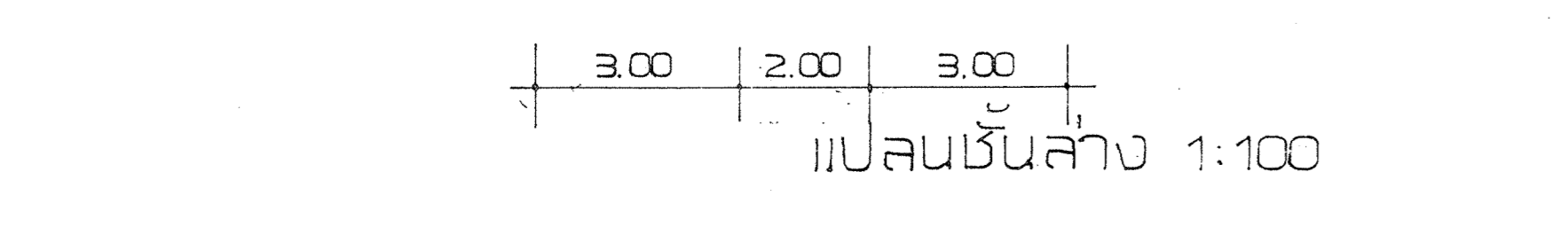
รูปตัดด้านหน้า 1:100



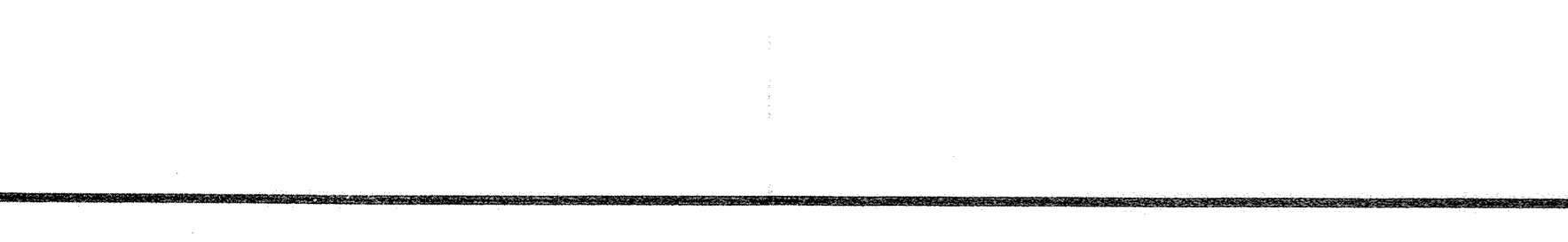
แปลนชั้นบน 1:100



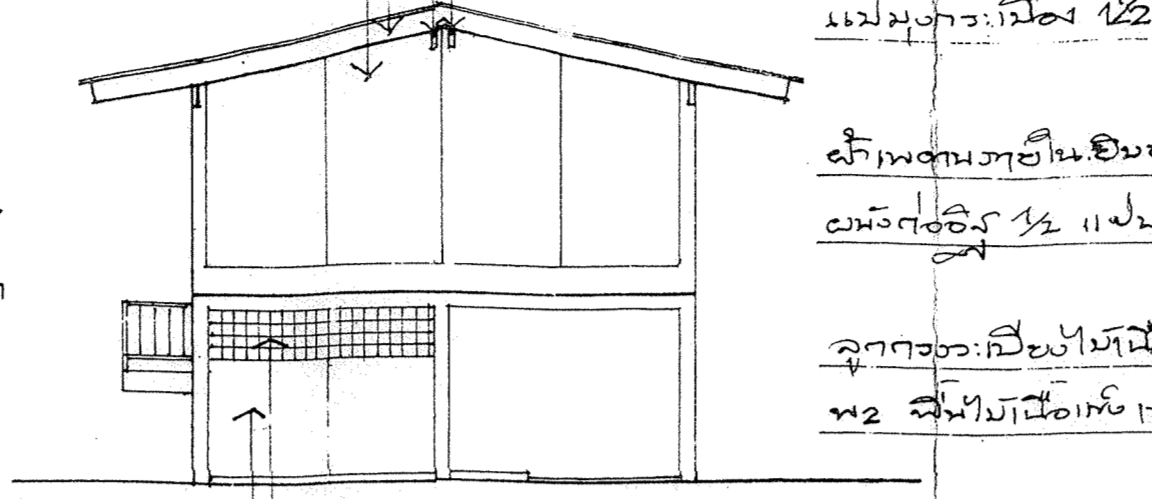
แปลนชั้นล่าง 1:100



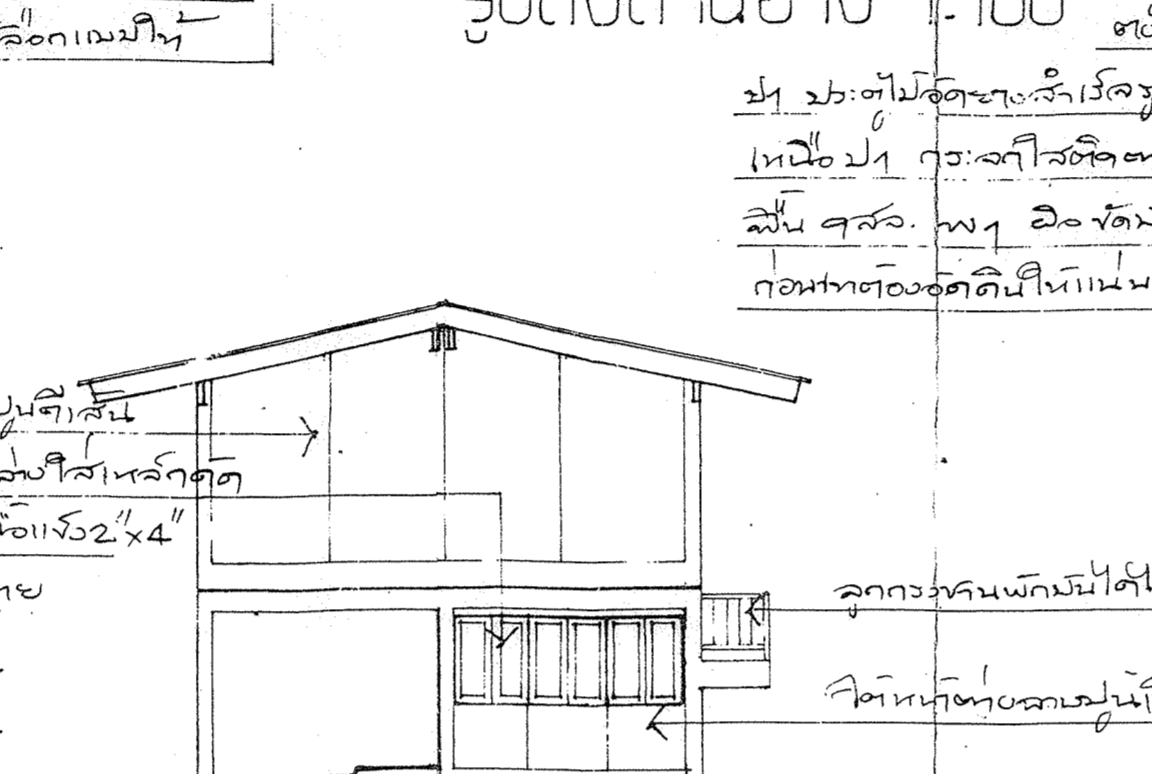
แปลนฐานราก-คานคอดิน 1:100



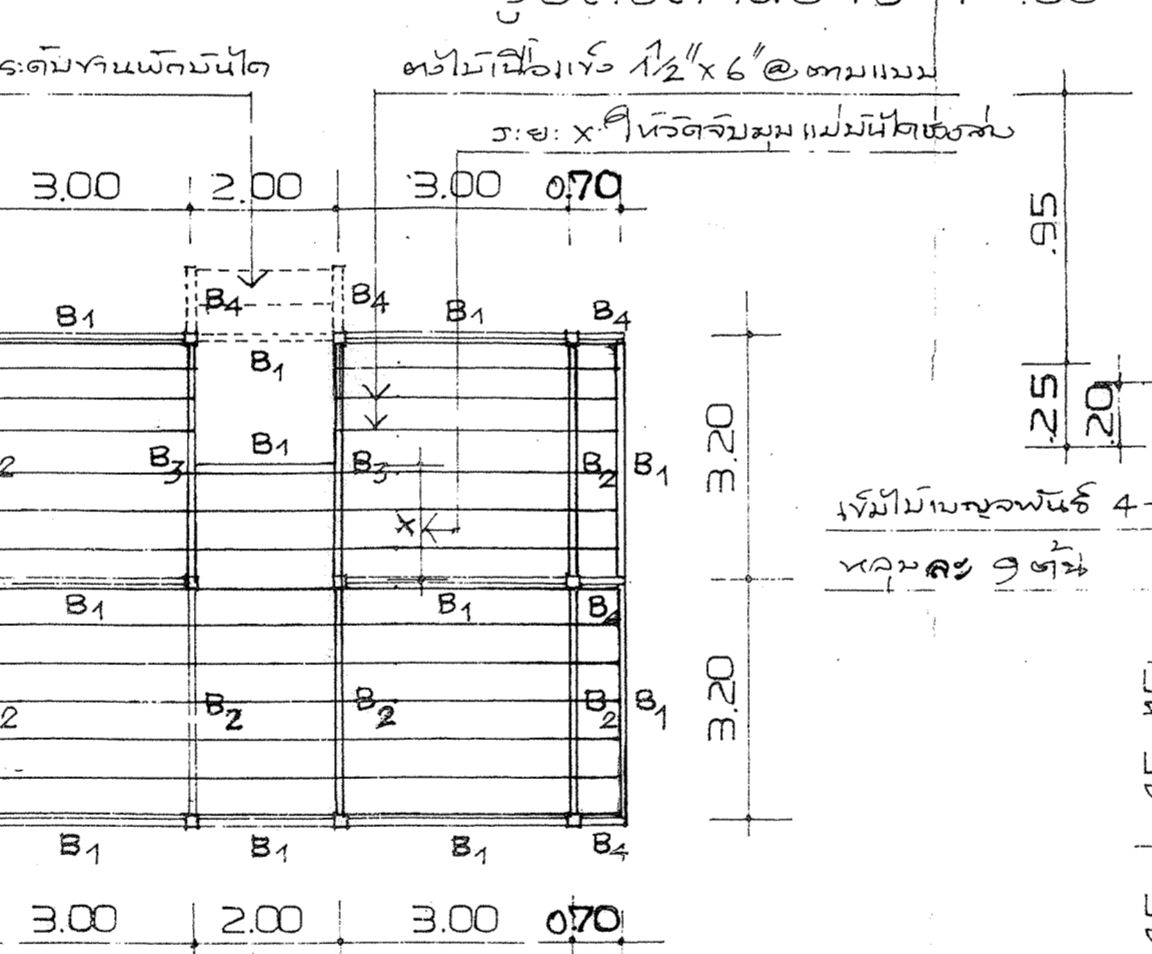
ไม้เนื้ออ่อน 1/2 ไม้เนื้ออ่อน 1/2
 ไม้เนื้ออ่อน 1/2 ไม้เนื้ออ่อน 1/2
 ไม้เนื้ออ่อน 1/2 ไม้เนื้ออ่อน 1/2



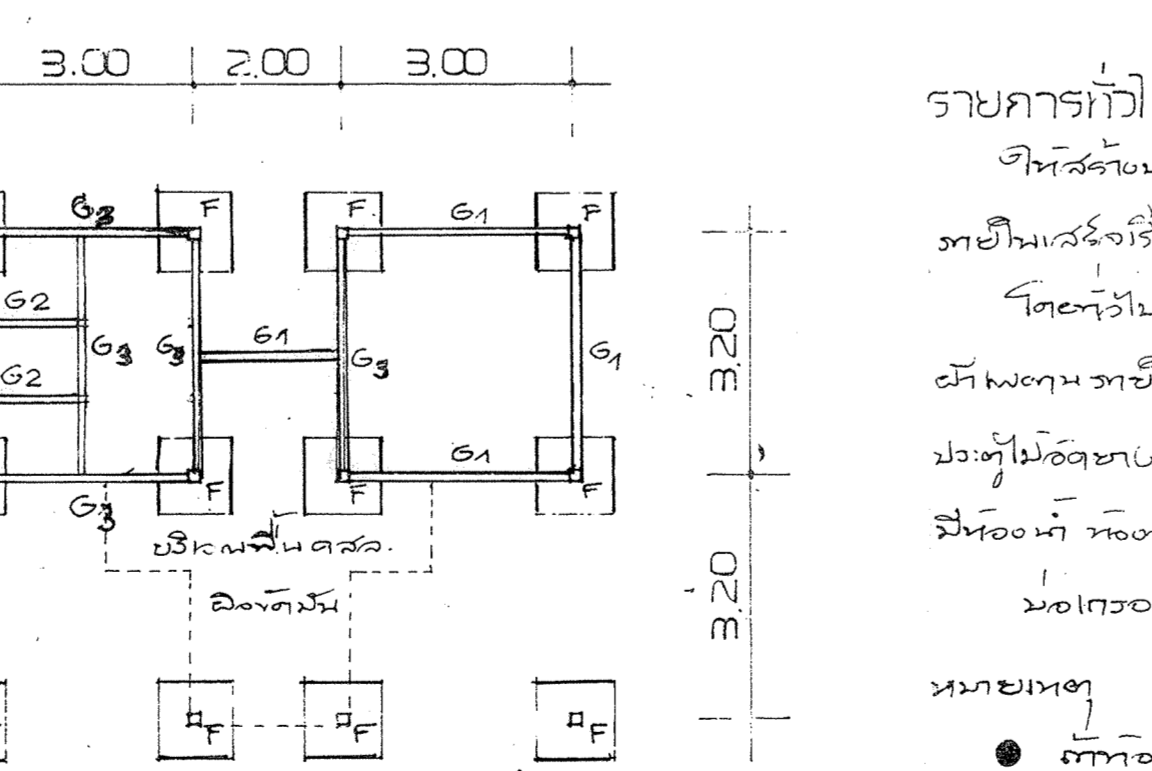
รูปตัดด้านข้าง 1:100



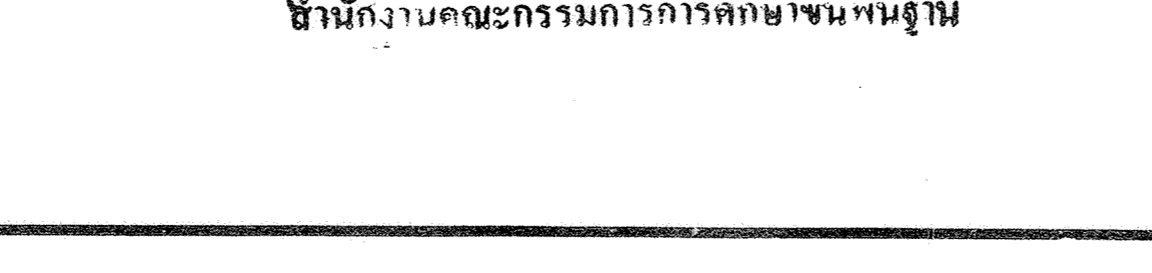
รูปตัดด้านข้าง 1:100



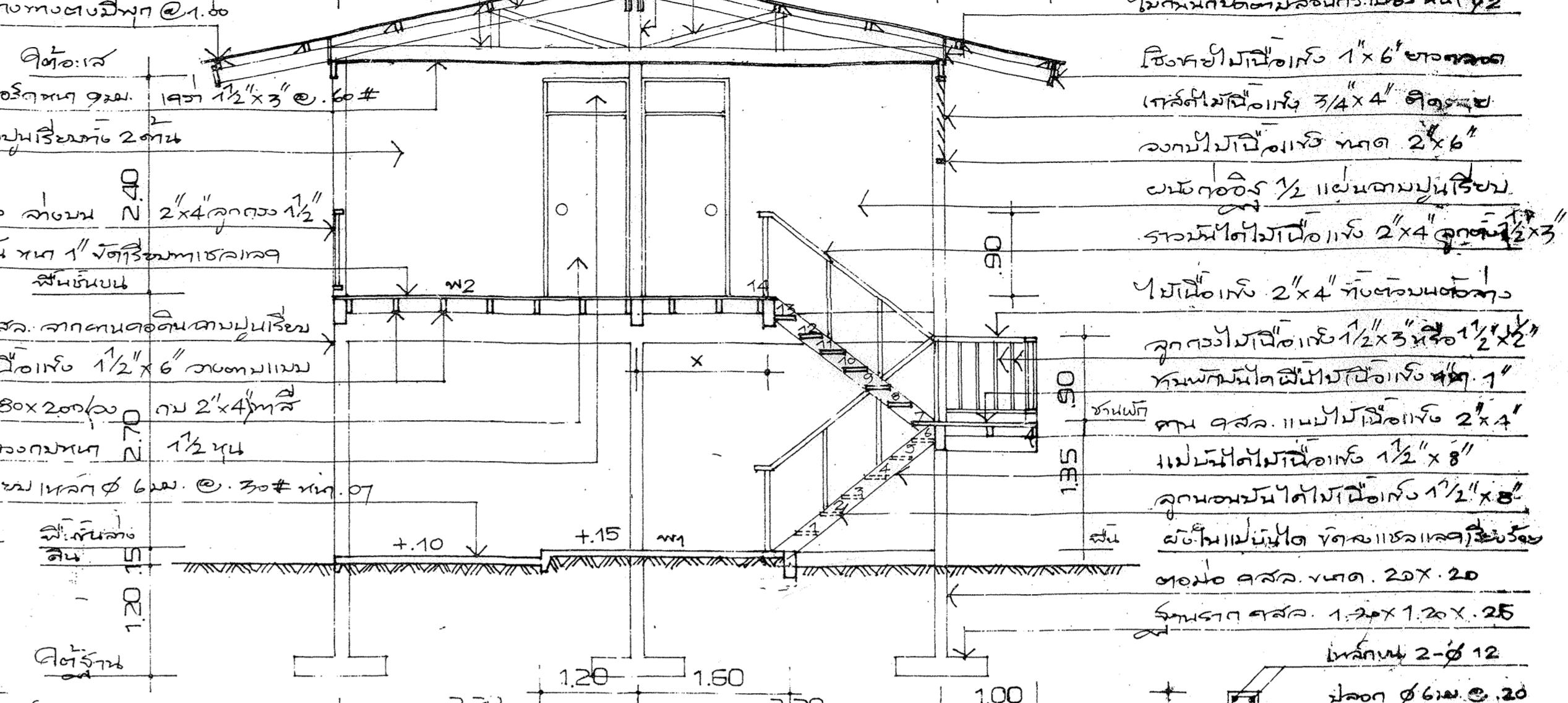
แปลนคาน-ตง 1:100



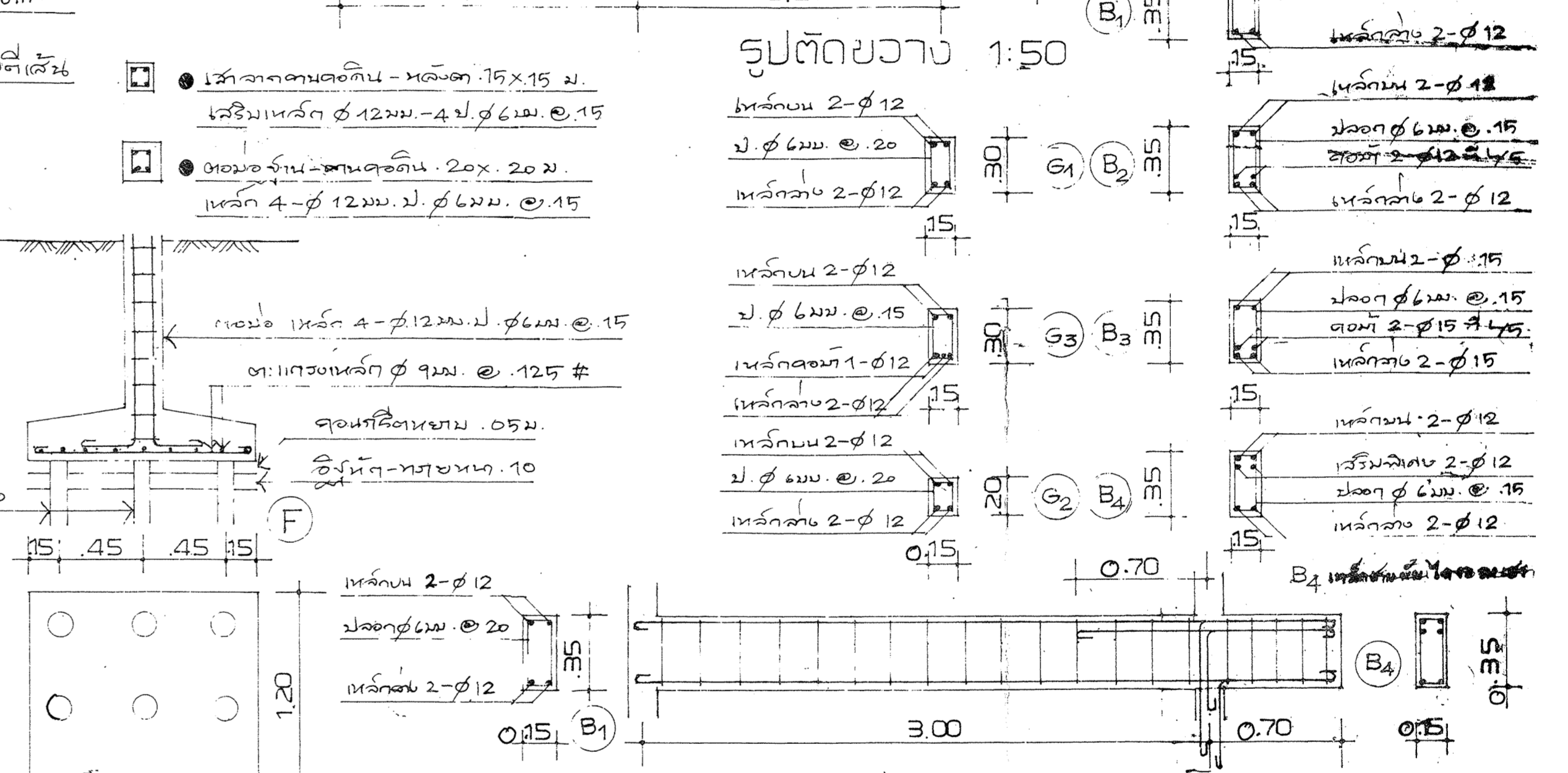
แปลนฐานราก-คานคอดิน 1:100



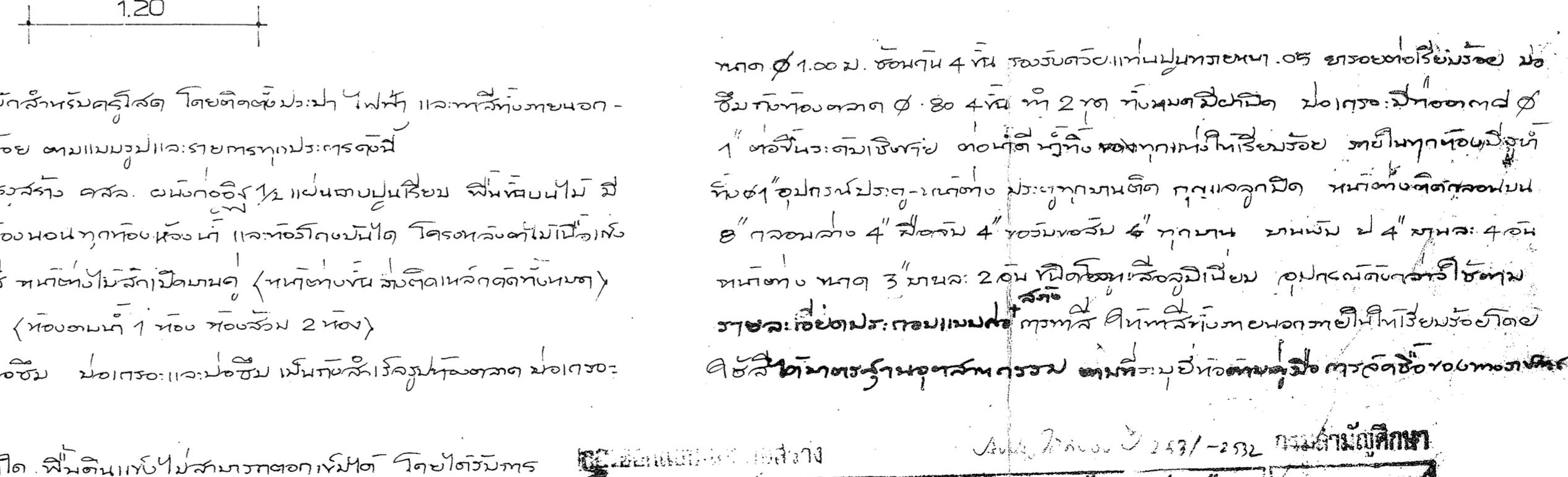
ไม้เนื้ออ่อน 50x1.20 ไม้เนื้ออ่อน 1/2
 ไม้เนื้ออ่อน 1/2 ไม้เนื้ออ่อน 1/2
 ไม้เนื้ออ่อน 1/2 ไม้เนื้ออ่อน 1/2



รูปตัดขวาง 1:50



แบบขยายฐานราก-คานคอดิน 1:25



รายการทั่วไป
 ไม้เนื้ออ่อน 50x1.20 ไม้เนื้ออ่อน 1/2
 ไม้เนื้ออ่อน 1/2 ไม้เนื้ออ่อน 1/2
 ไม้เนื้ออ่อน 1/2 ไม้เนื้ออ่อน 1/2

ไม้เนื้ออ่อน 1.00 ม. ชั้นบน 4 ชั้น ชั้นล่าง 1 ชั้น ชั้นล่าง 1 ชั้น ชั้นล่าง 1 ชั้น
 ไม้เนื้ออ่อน 1.00 ม. ชั้นบน 4 ชั้น ชั้นล่าง 1 ชั้น ชั้นล่าง 1 ชั้น ชั้นล่าง 1 ชั้น

- ไม้เนื้ออ่อน 50x1.20 ไม้เนื้ออ่อน 1/2
- ไม้เนื้ออ่อน 1/2 ไม้เนื้ออ่อน 1/2
- ไม้เนื้ออ่อน 1/2 ไม้เนื้ออ่อน 1/2

วันที่ 25/11/2564
 บ้านเลขที่ 208/26
 ถนนเทศบาลนครเชียงใหม่
 อำเภอเมืองเชียงใหม่ จังหวัดเชียงใหม่
 06/11/25